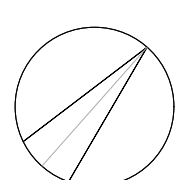






[illegible][illegible]

# ST DIO

Výkres: NÁVRH EXPOZIC - PŮDORYS 2.NP  
VÝKRES OSVĚTLENÍ

REVIZE 10.2.2025

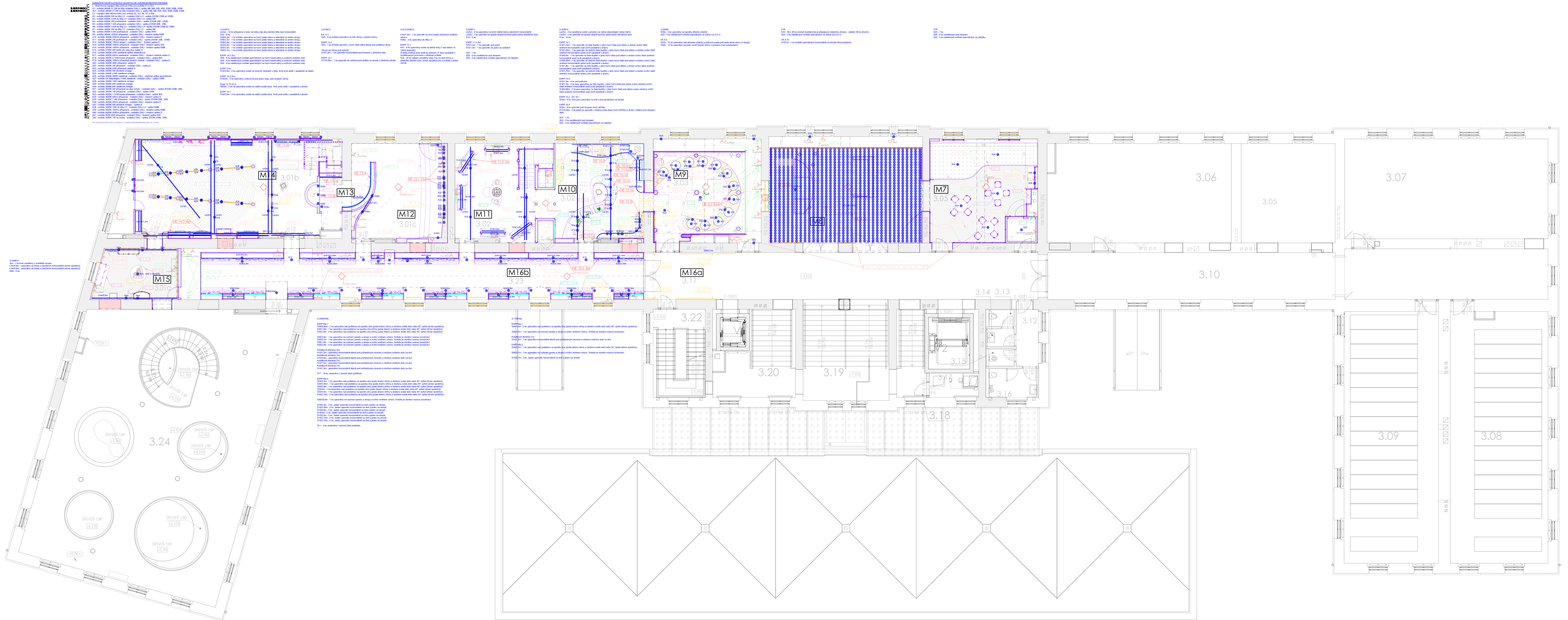
## LEGENDA

-  ZÁSUVKA DVOJNÁSOBNÁ S DALÍ ŘÍZENÍM
-  ZÁSUVKA DVOJNÁSOBNÁ  
2x ZÁSUVKA DATOVÁ - UTP
-  PODLAHOVÁ KRABICE 250x332mm  
4x PC ZÁSUVKA
-  PODLAHOVÁ KRABICE 250x332mm  
4x PC ZÁSUVKA  
2x ZÁSUVKA DATOVÁ - UTP
-  ZÁSUVKA REPRODUKTOROVÁ
-  ZÁSUVKA UKLIDOVÁ

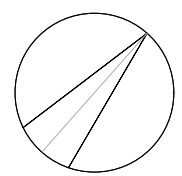
- |           | M10 | označení místnosti v rámci Tech. scénáře expozice                                |
|-----------|-----|--|
| EXPP 4/02 |     | expozici proke samostatný, originální výrobek nebo předmět dotvářející prostředí |
| MOB 3/15  |     | běžný uživatelský mobilář, sedací prvky, židle, stoly                            |
| VD 2/05   |     | vitřina průběžná, případně zároveň dioramatická                                  |
| VS 2/04   |     | vitřina samonosná skleněná   |
| VP 2/01   |     | vitřina pultová  |
| VE 5/02   |     | vitřina exkluzivní, ojedinělé vitřinovú řešení                                   |
| IP 4/22   |     | interaktivní prvek   |
| GP 4/12   |     | grafický panel   |
| LP 3/17   |     | podsvětlený panel  |
| EX 2/02   |     | exponát  |
| AVT 6/06  |     | audiovizuální technika   |
|           |     | zpevnění podlahy   |

Číslo výkresu:





revize 5 - 22.02. 2023  
revize 6 - 13.03. 2023  
revize 7 - 15.03. 2023  
revize 8 - 27.03. 2023  
revize 9 - 27.04. 2023



## LEGENDA požadavků na el. síť

- Spínané připojení pro prvky AV / jističné 16A/B, také jističná každá místnost, spínané okruhy pro AV techniku jsou patrné z navrhovaného zapojení řízené části silových rozvaděčů / Je jedno jestli jde o vývod, sténovou nebo PK zásuvku.
- Spínané připojení pro světla / okruhy navrženy podle počtu světél v jednotlivých místnostech / jističní je 10A/B - počet světél na jedné spínané fázě je dle katalogových listem světél / To znamená minimálně jeden spínaný světelný okruh na místnost. Pokud se jedná o připojení 3f světelné lisy, tak každá z připojených fází je jistična samostatným jističím 10A, nikoliv jedním třífázovým jističem.
- Zásuvky na stěně po obvodu místnosti / minimálně dva okruhy na místnost s jističím 16A/B, minimálně jedna zásuvka musí být na každé stěně pro potřeby oklida.
- Přivedení DALI sběrnice k jednotlivým světlům a výtřímám - rozdělení DALI okruhů je patrné z tabulky DALI okruhů. Označení DALI okruhů v tabulce jsou identická s označením vývodů DALI v navorhových schématech řízení rozvaděčů.
- Pro připojení DALI je v celé expozici využito kabelu JYSTY 2x2x0,8. Každý z okruhů DALI je v souladu s tabulkou okruhů. Kabel je vždy pro jeden DALI okruh a není možné ho využít pro dva DALI okruhy.
- Každý AV prvek je připojen minimálně jedním datovým kabelem CAT 6 STP přímo na patch panel datového rozvaděče. Provedení kabelu nejde s izolací typu Lash. Požární odolnost tohoto kabelu není nutná.
- Každý přítomnosti mikrovlnný senzor je připojen pomocí kabelu CAT 6 typu STP na speciální patch panel v datovém rozvaděči. I zde by bylo výhodou použití izolace typu Lash. Požární odolnost u tohoto kabelu také není nutná. Ostatní připojení k mikrovlnnému senzoru nejsou nutná, protože je nastaven POC.
- Každý ze silových rozvaděčů budovy je propojen minimálně jedním datovým kabelem typu CAT6 STP s patch panelem v datovém rozvaděči. I zde by bylo výhodou použití izolace typu Lash. Požární odolnost u tohoto kabelu také není nutná.

## LEGENDA

- M10** označení místnosti v rámci Tech. scénáře expozice
- EXPP 4.02 expoziční prvek samostatný, originální výrobek nebo předmět dotvářející prostředí
  - MOB 3.15 běžný užitkový mobiliář, sedací prvky, židle, stoly
  - VD 2.05 vitrina průběžná, případně závořev dioramatická
  - VS 2.04 vitrina samonosná skleněná
  - VP 2.01 vitrina pultová
  - VE 5.02 vitrina exkluzivní, ojedinělé vitrinové řešení
  - IP 4.22 interaktivní prvek
  - GP 4.12 grafický panel
  - LP 3.17 podsvětlený panel
  - EX 2.02 exponát
  - AVT 6.06 audiovizuální technika
  - zpevnění podlahy

st.dio s.r.o.  
Příhonská 362, 348 02 Bor

**ST DIO**

Vypracoval: Ing. arch. Miroslav Kukrál  
tel: 731 435 113, kukral@stdio.cz

Název akce:  
Expozice Muzea východních Čech v Hradci Králové v tzv. Vrbenského kasárnách

Místo:  
Vrbenského kasárna, Československé armády 333/37, 500 03 Hradec Králové

Zadavatel:  
Královéhradecký kraj, Pivovarské nám. 1245, 500 03 Hradec Králové

Výkres:  
**NÁVRH EXPOZIC - PŮDORYS**  
**VÝKRES OSVĚTLENÍ**

Stupeň dokumentace:  
Datum:

DRE  
10. 2. 2025

Formát:  
Měřitko:

10 x A4  
1:100

Číslo výkresu:  
**A.9**

REVIZE 10.2.2025